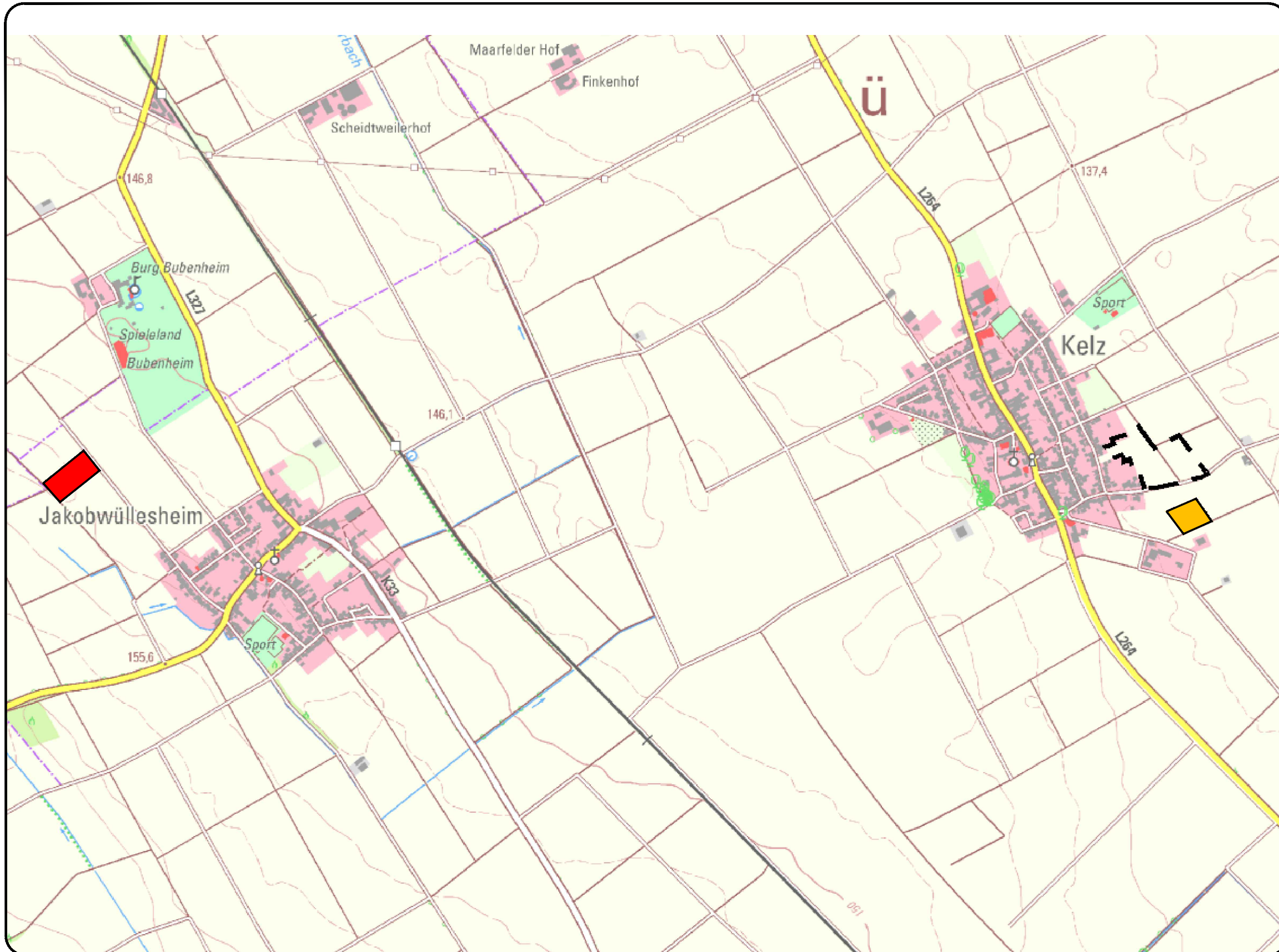




Gemeinde Vettweiß - Aufstellung des Bebauungsplans Ke-3 "Lüxheimer Weg"




Legende

 Geltungsbereich des Bebauungsplans Ke-3

Ausgleichsmaßnahmen

 Anlage einer Streuobstwiese und anteilige Inanspruchnahme des Ökopunktgewinns durch den Bebauungsplan Ke-3

 Doppelter Saatreihenabstand im Winter- und Sommergetreide mit Bewirtschaftungsbeschränkungen

Maßstab 1:15.000



Bebauungsplan Ke-3
"Lüxheimer Weg"

Landschaftspflegerischer Fachbeitrag

Karte 2: Ausgleichsmaßnahmen

Maßstab: 1: 15.000	Anlage: 2	Datum: April 2019
-----------------------	--------------	----------------------

Bearbeitung:

Ginster
Landschaft + Umwelt

Marktplatz 10 a
53360 Muckenheim
Tel.: 0 22 25 / 94 53 14
Fax: 0 22 25 / 94 53 15
info@ginster-muckenheim.de

Auftraggeber:
F&S concept Projektentwicklung GmbH & Co. KG
Otto-Lilienthal-Straße 34
53879 Euskirchen